

# Villa & Glamping



★★★★★  
MARINETOPIA  
RESORT











## OCEAN FRONT MIYAZU HARBOR

海まで0mのオーシャンヴィラ  
大型の桟橋が併設されたマリーナ内に位置する全2棟の1棟貸切りリゾートヴィラ

部屋数:2棟  
部屋面積:  
占有面積:160㎡  
定員:6名(最大10名)  
風呂:人工温泉内湯  
ベッド数:2  
お食事:グランピングBBQ、持込可







天然温泉 & プライベートSPA  
 瑠璃浜 瑠璃浜  
KURINO HAMA  
 MAENO TOBA RESORT

## 天然温泉&プライベートSPA

### リピート率NO1ヴィラ

大型の客室内温泉を配置したプライベートリゾートヴィラ  
 誰の目にも触れないプライベートな滞在を

部屋数:12棟

部屋面積:

占有面積:230㎡~

お食事:グランピングBBQ、持込可、レストラン利用可

ペット:1棟のみワンちゃん同伴可



#### <スタンダード>

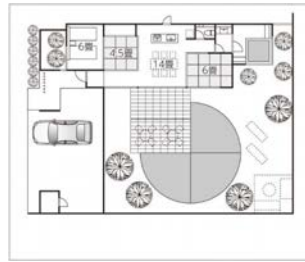
間取り:3LDK

風呂:温泉半露天風呂

プライベートプール:有

定員数:6名(最大10名)

ベッド数:2



#### <ヴィーテ>

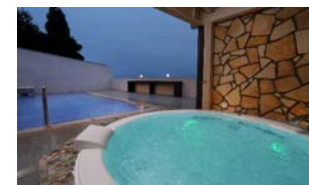
間取り:2LDK

風呂:温泉露天風呂・内湯

プライベートプール:有

定員数:6名

ベッド数:2



#### <リトリート>

間取り:3LDK

風呂:温泉内湯・ジャグジー

プライベートプール:有

定員数:6名(最大10名)

ベッド数:2





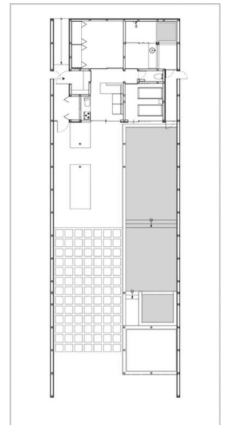
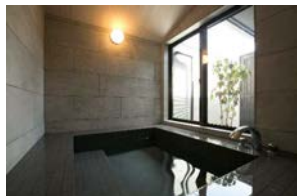


## MEZZO ALL SUITE VILLAS

### メッツォオールスイートヴィラズ

天橋立まで徒歩10分  
全4棟のオーシャンビューヴィラ  
客室内温泉・プライベートプール、屋外温水ジャグジーを配した  
リゾートヴィラ

部屋数:4棟  
部屋面積:  
占有面積:290㎡  
定員:5名  
風呂:温泉内湯  
ベッド数:2、ソファベッド1  
お食事:グランピングBBQ、持込可







MARINETOPIA

THE SUITE

マリントピア・ザ・スイート

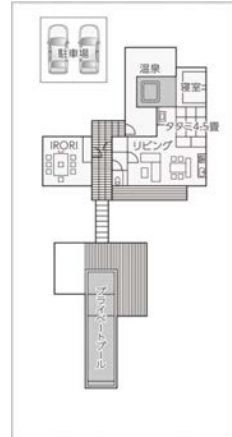
圧倒的解放感  
大型ラグジュアリーヴィラ

大型の客室内温泉を配置したプライベートリゾートヴィラ  
誰の目にも触れないプライベートな滞在を

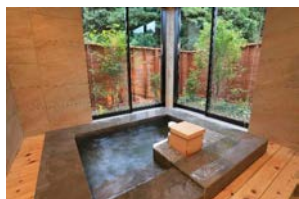
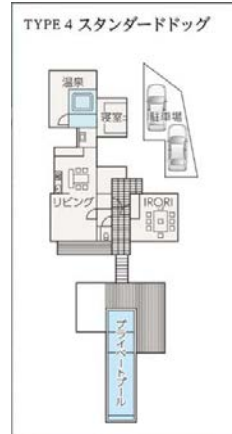
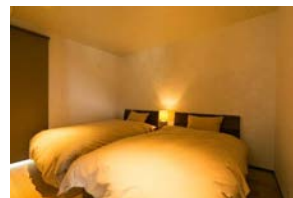
部屋数:13棟  
部屋面積:  
占有面積:  
お食事:グランピングBBQ、持込可、レストラン利用可  
ペット:5棟ワンちゃん同伴可



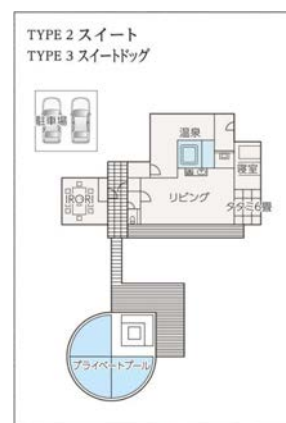
<スタンダード>  
間取り:2LDK  
風呂:温泉半露天風呂  
プライベートプール:有  
定員数:6名(最大10名)  
ベッド数:2  
その他:囲炉裏付き



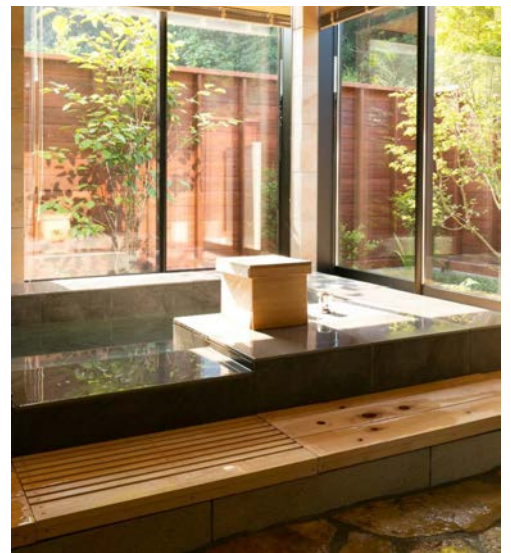
<スタンダードドッグ>  
間取り:2LDK  
風呂:温泉半露天風呂  
プライベートプール:有  
定員数:6名(最大10名)  
ベッド数:2  
その他:囲炉裏付き



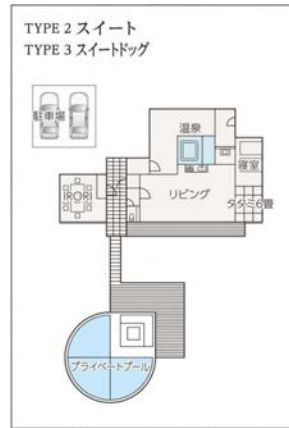
<スイート>  
間取り:2LDK  
風呂:温泉半露天風呂  
プライベートプール:有  
定員数:6名(最大10名)  
ベッド数:2  
その他:囲炉裏付き



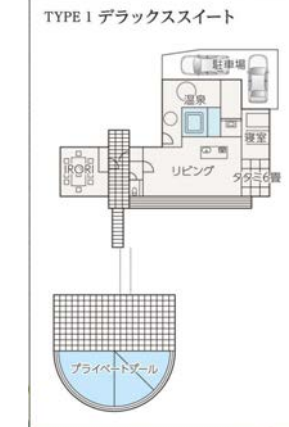
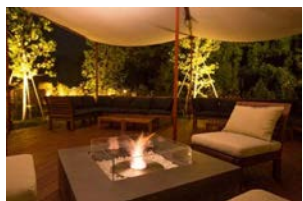




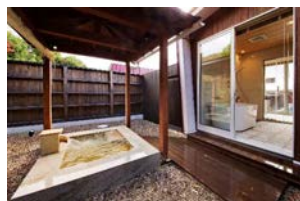
<スイートドッグ>  
 間取り:2LDK  
 風呂:温泉半露天風呂  
 プライベートプール:有  
 定員数:6名(最大10名)  
 ベッド数:2  
 その他:囲炉裏付き



<デラックススイート>  
 間取り:2LDK  
 風呂:温泉半露天風呂  
 プライベートプール:有  
 定員数:6名(最大10名)  
 ベッド数:2  
 その他:囲炉裏付き



<ヒルトップ>  
 間取り:1LDK  
 風呂:温泉露天風呂・内湯  
 プライベートプール:有  
 定員数:5名  
 ベッド数:2







## HANASYOBU 金温泉と3種のお風呂 HANASYOBU

3種の露天風呂を配した贅沢ヴィラ  
鉄分豊富な金泉・炭酸泉・薬湯の露天風呂とプライベートプール  
を配置した大人の隠れ家

部屋数:2棟

部屋面積:

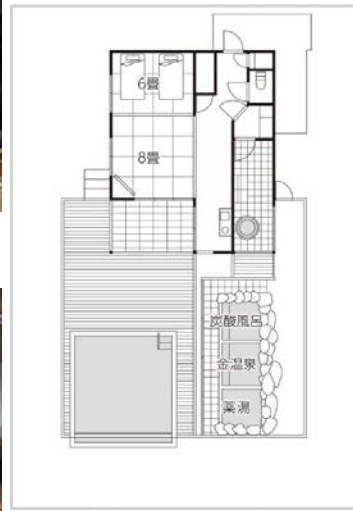
占有面積:150㎡

定員:5名

風呂:温泉露天・炭酸露天・薬湯露天・内湯

ベッド数:2

お食事:グランピングBBQ、持込可、レストラン利用可







# VILLA ZENITH 大型ラグジュアリーヴィラ ゼニス

日本海を望む高台に位置する最上級ヴィラ  
1棟のみの大型ラグジュアリーヴィラ

部屋数:1棟

部屋面積:

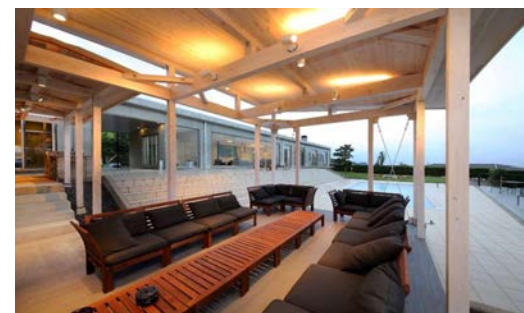
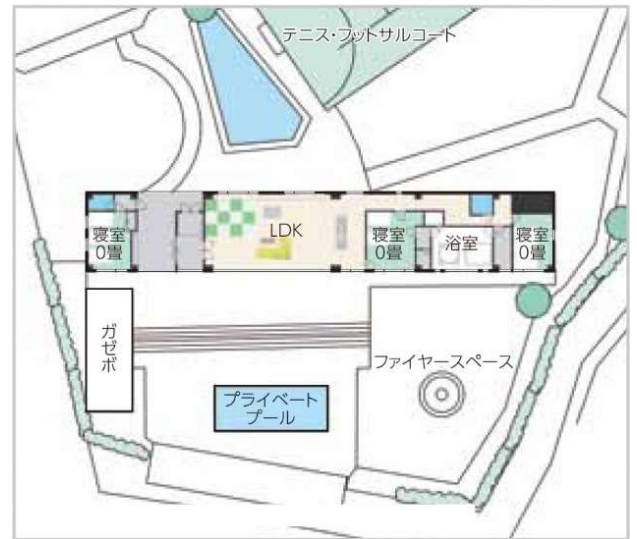
占有面積:2,000㎡

定員:10名(最大15名)

風呂:温泉内湯・ジャグジー・サウナ

ベッド数:8

お食事:グランピングBBQ、持込可、レストラン利用可、出張料理





GLAMPING RESORT  
GLAMP DOME 京都 天橋立

関西初のドーム型グランピング施設  
体験型グランピングリゾート

部屋数:12棟  
部屋面積:28㎡～  
占有面積:40㎡  
お食事:グランピングBBQ、持込可、レストラン利用可  
共有設備:キャンプファイヤー、キッチンカー、貸切温泉風呂  
レンタル品:BBQコンロ、薪ストーブ  
設備・アメニティ:エアコン、タオル、歯ブラシ、パジャマ、箸・食器類



<スタンダード>  
間取り:1ドーム  
定員数:4名(最大6名)  
ベッド数:2  
その他:専用BBQスペース、薪ストーブ



<フォレストビュー>  
間取り:1ドーム  
定員数:4名(最大6名)  
ベッド数:2  
その他:専用BBQスペース、薪ストーブ



<トリプルベース>  
間取り:1ドーム、2テント  
定員数:8名(最大10名)  
ベッド数:6  
その他:専用BBQスペース、薪ストーブ







### キッチンカー

キャンプファイヤー横のキッチンカーでアルコール等の飲料を提供



### 貸切温泉『海-KAI』

管理棟内に貸切温泉風呂をご用意  
塩分・鉄分豊富な保温・保湿効果に優れた泉質です

料金:4,000円/40分

定員数:6名前後

時間:17時~21時(最終入場21時)





# Farm Glamping

— ファームグランピング京都天橋立 —

## グランピング×食の体験

日本初の超大型テントを配置した食がテーマのグランピング施設

部屋数:14棟

部屋面積:28㎡~79㎡

占有面積:40㎡~150㎡

共有設備:キャンプファイヤー、BAR営業、食の体験

レンタル品:BBQコンロ、薪ストーブ

設備・アメニティ:エアコン、タオル、歯ブラシ、パジャマ、箸・食器類



### <サプライズドーム>

間取り:1ドーム

定員数:8名(最大12名)

ベッド数:8

その他:専用BBQスペース、薪ストーブ、トイレ・風呂、シンク



### <ツインドーム>

間取り:2ドーム

定員数:8名(最大12名)

ベッド数:4

その他:専用BBQスペース、薪ストーブ、トイレ・風呂、シンク



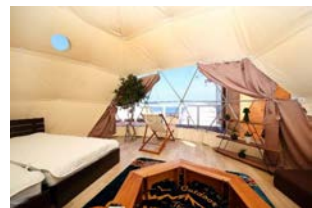
### <スタンダード>

間取り:1ドーム

定員数:4名(最大6名)

ベッド数:2

その他:専用BBQスペース、薪ストーブ、トイレ・風呂、シンク







### 食の体験

普段口にしていない食べ物の背景を知る食の体験コンテンツ

メニュー：ポテトチップス、ピザ等季節に応じて

料金：無料

時間：10時～18時



悪天候でも安心の屋根付きBBQスペース



無料の野菜スペース



キャンプファイヤー





# BLUE DOME

— ブルードーム京都天橋立 —

絶景のロケーションでビーチグランピング  
海水浴もできる小松浜ビーチに面した絶景グランピング施設

部屋数:3棟  
部屋面積:28㎡  
占有面積:90㎡  
共有設備:ビーチ  
レンタル品:BBQコンロ、薪ストーブ  
設備・アメニティ:エアコン、タオル、歯ブラシ、パジャマ、箸・食器類



マリンアクティビティ  
徒歩3分の専用マリーナでの  
アクティビティ  
カヤック、SUP、クルージングを  
お楽しみいただけます







# ドッググランピング京都天橋立

DOG GLAMPING AMANOHASHIDATE

日本初の愛犬・ペット同伴限定のグランピング施設  
ワンちゃんにはドッグコットなどのレンタルサービスをご用意  
手ぶらでアウトドアリゾートを

部屋数:3棟  
部屋面積:10㎡  
占有面積:90㎡  
共有設備:ビーチ  
レンタル品:BBQコンロ、薪ストーブ、ドッグコット、ライフジャケット  
設備・アメニティ:エアコン、タオル、歯ブラシ、パジャマ、箸・食器類  
わんちゃん用水飲み・エサ入れ



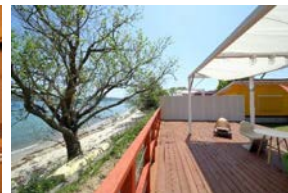
<2ベッド>

間取り:1R

定員数:2名

ベッド数:2

その他:専用BBQスペース、薪ストーブ、  
トイレ・風呂、シンク



<4ベッド>

間取り:1R

定員数:4名

ベッド数:4

その他:専用BBQスペース、薪ストーブ、  
トイレ・風呂、シンク







持込みからグランピングBBQまで  
コンロレンタルのみの食材持込みプランや  
和牛・地元食材を使用したグランピングBBQをご用意



### <グランピングBBQ>

和牛・地元食材・スキレット料理など、ここでしか味わえないグランピングBBQ  
秋冬は名物の薪ストーブを使用した薪グランピングプランもご提供しております



### <持込みBBQ>

食材をご自身で持ち込んでのBBQも可能  
BBQコンロや必要な機材はレンタルできるので、手ぶらでお越しください



### <カニマルシェ>

ハイクオリティなブランド地ガニを仲卸価格で購入して、ご宿泊のヴィラでお楽しみいただけます  
好きな量、お好きな食べ方でお楽しみください  
※訳あり地ガニを大量に仕入れることにより、エリア最安値を実現しております

期間：11月6日～3月20日





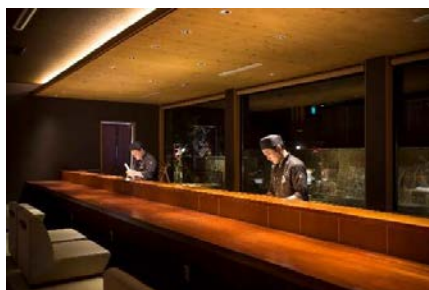


ハイクオリティな食材を活かすレストラン  
丹後エリアの食材をふんだんに使用したレストラン  
料理ジャンルに捉われず、様々な調理法でご提供します



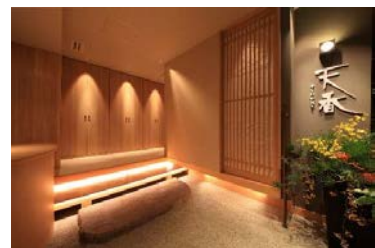
### <ダイニング 香音-KANON>

天橋立離宮星音内にあるダイニング香音  
料理長 間中弘を中心としたチームが四季折々のお料理を提供します



### <天香-そらのかおり>

食材の旬・鮮度を大切にしたお料理を提供  
アラカルトからコース料理まで様々なご要望にお応えします



### <ケータリング>

レストランスタッフが提供するケータリング料理  
ブリしゃぶや地魚を中心としたお料理を提供します







## アクティビティ・その他施設

天橋立エリアの大自然を活かしたアクティビティを提供  
クルージングや食の体験、期間限定のいちご狩りをおたのしみください



## <マリーナ>

専用マリーナでマリナクティビティを提供  
プライベートクルージングやカヤック、釣りなど大自然を満喫ください



## <食の体験>

ファームグランピング管理棟内で行う食の体験  
ポテトチップス、ピザ作り等季節に応じてお楽しみいただけます



## <3色のいちご狩り>

冬から秋にかけて、白・ピンク・赤の3色のいちご狩りを開催しております







### <チャペル・披露宴会場>

小規模～中規模用のチャペル・披露宴会場をご用意  
本格的なウエディングから小規模ウエディングに最適です



### <コンベンションホール>

団体・研修に利用可能なコンベンションホール  
約100名程の収容能力を持ち、WIFI、プロジェクター、ホワイトボード、プリンターなど完備しております







## 京都の奥座敷に広がる日本を再発見できる場所

丹後(たんご)は京都府北部にある宮津市、伊根町、与謝野町、京丹後市(2市2町)からなる日本海に面した地域。

宮津市には日本三景のひとつ天橋立(あまのはしだて)を有し、伊根町は海と住居が隣り合わせにある重要伝統的建造物群保存地区「舟屋(ふなや)」、与謝野町は丹後ちりめんの産地として栄えた昭和モダンな風景が残る重要伝統的建造物群保存地区「ちりめん街道」、京丹後市は鳴き砂で有名な琴引浜や夕ヶ浦など海岸沿いの絶景とブランド蟹で知られる間人(たいぎ)ガニなど日本海の豊かな恵みを授かった町。

都会の喧騒から離れたこの地は、時代に左右されないノスタルジックな雰囲気漂い、日本の原風景が残る貴重なエリアとなっている。

### ●宮津市 ～日本のルーツが眠るまち～



日本三景「天橋立」で知られ、京都丹後を代表する観光都市。四季折々の美しい景色と豊かな海産物・農産物はもちろん、伊勢神宮の“ふるさと”にあたる元伊勢籠神社(もといせこのじんじゃ)や真名井神社(まないじんじゃ)、かつての城下町や北前船の寄港地を偲ばせる町並みは、国内外問わず多くの人を惹きつけている。

### ●伊根町 ～日本で最も海に近い暮らし～



伊根町には「舟屋」が伊根浦地区に約230軒立ち並ぶ。その独特の景観とそこに息づく人々の暮らしから、国の「重要伝統的建造物群保存地区」に選定され、「日本で最も美しい村」連合にも加盟している。昔から本町の定置網で捕られたブリは、「伊根ブリ」として日本3大ブリの一つに挙げられている。また“魚屋のない町”でありながら、地元漁師が獲ってきた新鮮な魚を漁業市場で一般客も買うことができる「浜買い」など、独特の生活文化が残る。

### ●与謝野町 ～織物の源流が紡ぐ文化と自然～



明治から昭和初期の建築が今も残る「ちりめん街道」で有名な与謝野町は、豊かな自然が魅力の街。「300年を紡ぐ絹が織りなす丹後ちりめん回廊」は日本遺産に認定されている。また、与謝野町は、与謝野鉄幹・晶子夫妻をはじめ、与謝蕪村(よさぶそん)や与謝野礼蔵(よさのれいごん)など、日本の文学史にその名を刻む俳人や歌人たちがゆかりの地でもある。

### ●京丹後市 ～自然が織り成す絶景を味わえるまち～



日本夕陽百選の『夕ヶ浦』、鳴き砂の浜として全国で初めて国の名勝に指定された『琴引浜』、フランスのモンサンミッシェルを彷彿させる『立岩』、高さ13mもある奇岩が海面からそそり立つ『屏風岩』など自然の造形美が数多くあるエリア。また、日本海の高産物だけではなく、豊かな山林環境から獲れる農産物が豊富で、京都丹後の食の恵みが集まるエリアとなっている。

大阪、京都市内より車で約2時間

<車>

京都縦貫自動車道「与謝天橋立IC」より約20分

大阪市内より電車で約3時間

<電車>

JR東海道本線「新大阪駅」～「福知山駅」 約1時間40分

丹後鉄道「福知山駅」～「天橋立駅」 約40分

「天橋立駅」より送迎バス 約30分

